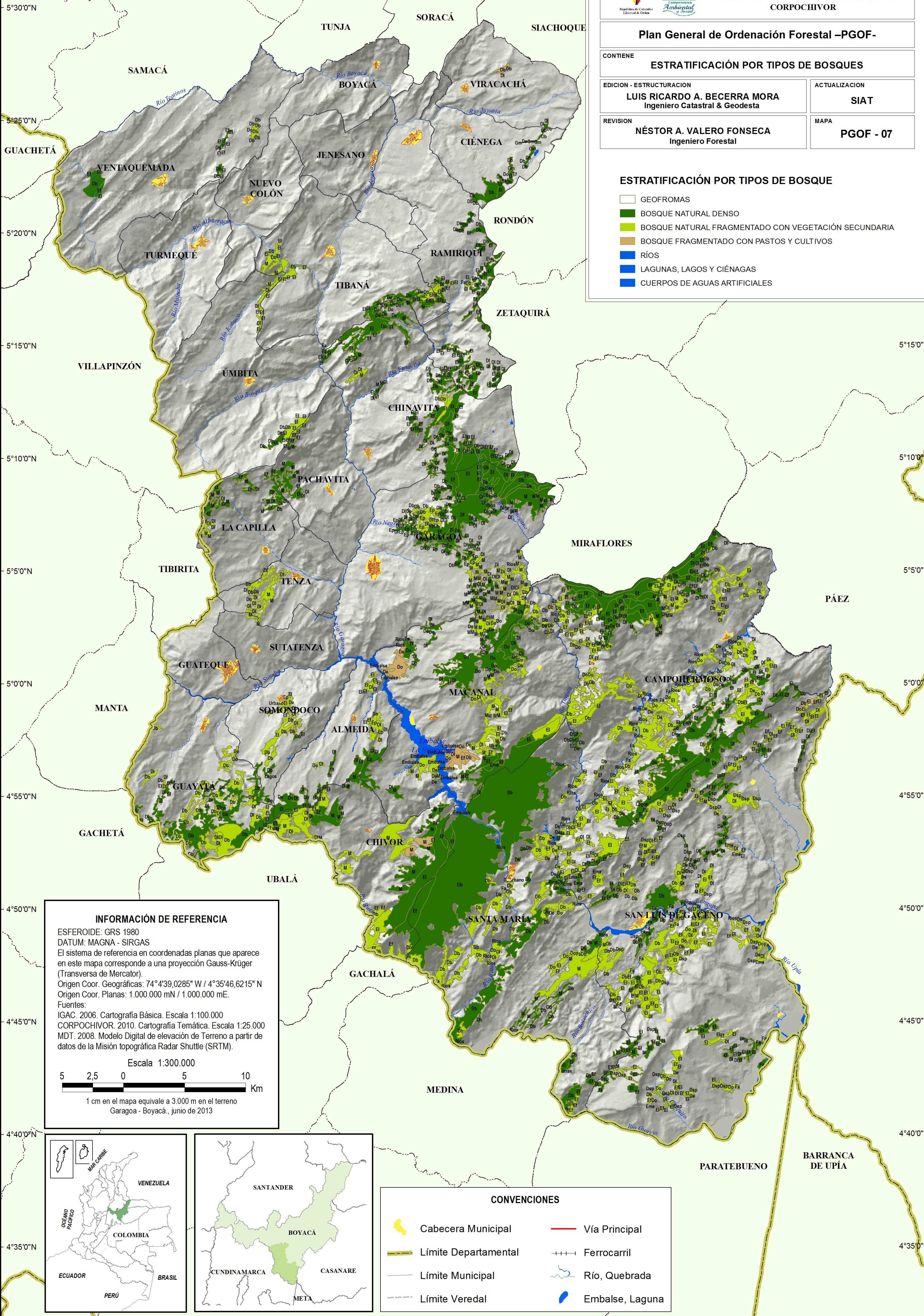


73°35'0"W 73°30'0"W 73°25'0"W 73°20'0"W 73°15'0"W



REPÚBLICA DE COLOMBIA
MINISTERIO DE AMBIENTE Y DESARROLLO SOSTENIBLE
FONDO DE COMPENSACIÓN AMBIENTAL
CORPORACIÓN AUTÓNOMA REGIONAL DE CHIVOR
CORPOCHIVOR

Plan General de Ordenación Forestal –PGOF–

CONTIENE	
ESTRATIFICACIÓN POR TIPOS DE BOSQUES	
EDICIÓN - ESTRUCTURACION	ACTUALIZACION
LUIS RICARDO A. BECERRA MORA Ingeniero Catastral & Geodesta	SIAT
REVISION	MAPA
NÉSTOR A. VALERO FONSECA Ingeniero Forestal	PGOF - 07

ESTRATIFICACIÓN POR TIPOS DE BOSQUE

- GEOFROMAS
- BOSQUE NATURAL DENSO
- BOSQUE NATURAL FRAGMENTADO CON VEGETACIÓN SECUNDARIA
- BOSQUE FRAGMENTADO CON PASTOS Y CULTIVOS
- RÍOS
- LAGUNAS, LAGOS Y CIÉNAGAS
- CUERPOS DE AGUAS ARTIFICIALES

INFORMACIÓN DE REFERENCIA

ESFEROIDE: GRS 1980
 DATUM: MAGNA - SIRGAS
 El sistema de referencia en coordenadas planas que aparece en este mapa corresponde a una proyección Gauss-Krüger (Transversa de Mercator).
 Origen Coor. Geográficas: 74° 4'39,0285" W / 4° 35'46,6215" N
 Origen Coor. Planas: 1.000.000 mN / 1.000.000 mE.
 Fuentes:
 IGAC, 2006. Cartografía Básica. Escala 1:100.000
 CORPOCHIVOR, 2010. Cartografía Temática. Escala 1:25.000
 MDT, 2008. Modelo Digital de elevación de Terreno a partir de datos de la Misión topográfica Radar Shuttle (SRTM).

Escala 1:300.000



1 cm en el mapa equivale a 3.000 m en el terreno
Garagoa - Boyacá, junio de 2013



CONVENCIONES

- Cabecera Municipal
- Límite Departamental
- Límite Municipal
- Límite Veredal
- Vía Principal
- Ferrocarril
- Río, Quebrada
- Embalse, Laguna

73°35'0"W 73°30'0"W 73°25'0"W 73°20'0"W 73°15'0"W 73°10'0"W 73°5'0"W 73°0'0"W