



REPÚBLICA DE COLOMBIA
 MINISTERIO DE AMBIENTE Y DESARROLLO SOSTENIBLE
 FONDO DE COMPENSACIÓN AMBIENTAL
 CORPORACIÓN AUTÓNOMA REGIONAL DE CHIVOR
 CORPOCHIVOR

Plan General de Ordenación Forestal –PGOF–

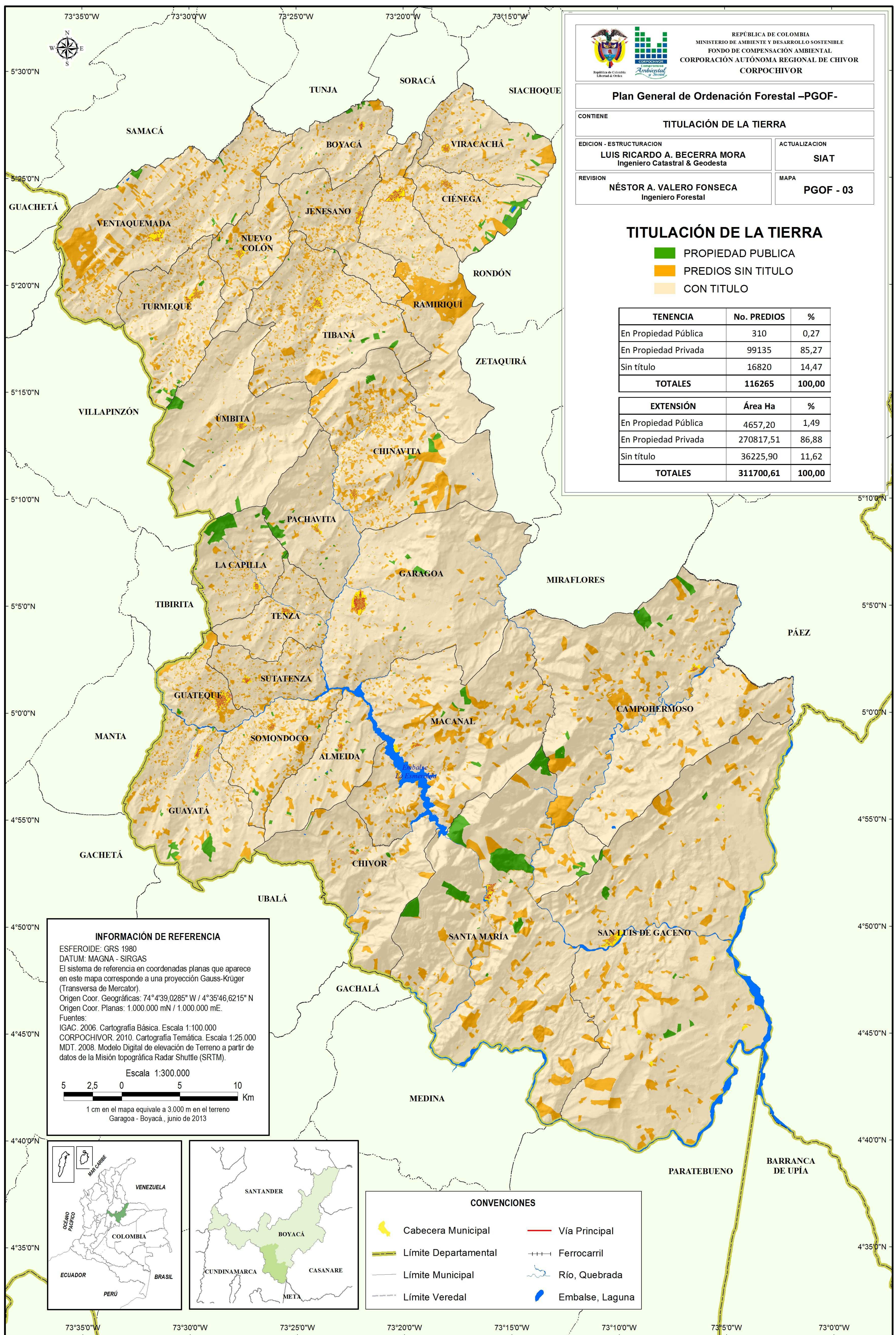
CONTIENE		TITULACIÓN DE LA TIERRA	
EDICION - ESTRUCTURACION		ACTUALIZACION	
LUIS RICARDO A. BECERRA MORA Ingeniero Catastral & Geodesta		SIAT	
REVISION		MAPA	
NÉSTOR A. VALERO FONSECA Ingeniero Forestal		PGOF - 03	

TITULACIÓN DE LA TIERRA

- PROPIEDAD PÚBLICA
- PREDIOS SIN TITULO
- CON TITULO

TENENCIA	No. PREDIOS	%
En Propiedad Pública	310	0,27
En Propiedad Privada	99135	85,27
Sin título	16820	14,47
TOTALES	116265	100,00

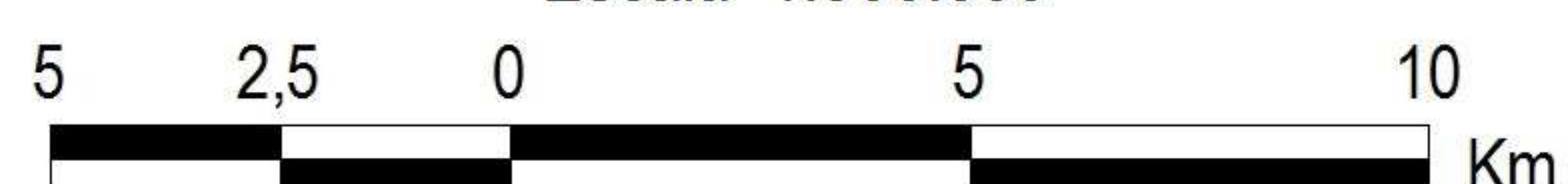
EXTENSIÓN	Área Ha	%
En Propiedad Pública	4657,20	1,49
En Propiedad Privada	270817,51	86,88
Sin título	36225,90	11,62
TOTALES	311700,61	100,00



INFORMACIÓN DE REFERENCIA

ESFEROIDE: GRS 1980
 DATUM: MAGNA - SIRGAS
 El sistema de referencia en coordenadas planas que aparece en este mapa corresponde a una proyección Gauss-Krüger (Transversa de Mercator).
 Origen Coor. Geográficas: 74°4'39,0285" W / 4°35'46,6215" N
 Origen Coor. Planas: 1.000.000 mN / 1.000.000 mE.
 Fuentes:
 IGAC, 2006. Cartografía Básica. Escala 1:100.000
 CORPOCHIVOR, 2010. Cartografía Temática. Escala 1:25.000
 MDT, 2008. Modelo Digital de elevación de Terreno a partir de datos de la Misión topográfica Radar Shuttle (SRTM).

Escala 1:300.000



1 cm en el mapa equivale a 3.000 m en el terreno
 Garagoa - Boyacá., junio de 2013



CONVENCIONES

- Cabecera Municipal
- Límite Departamental
- Límite Municipal
- Límite Veredal
- Vía Principal
- + + + Ferrocarril
- Río, Quebrada
- Embalse, Laguna